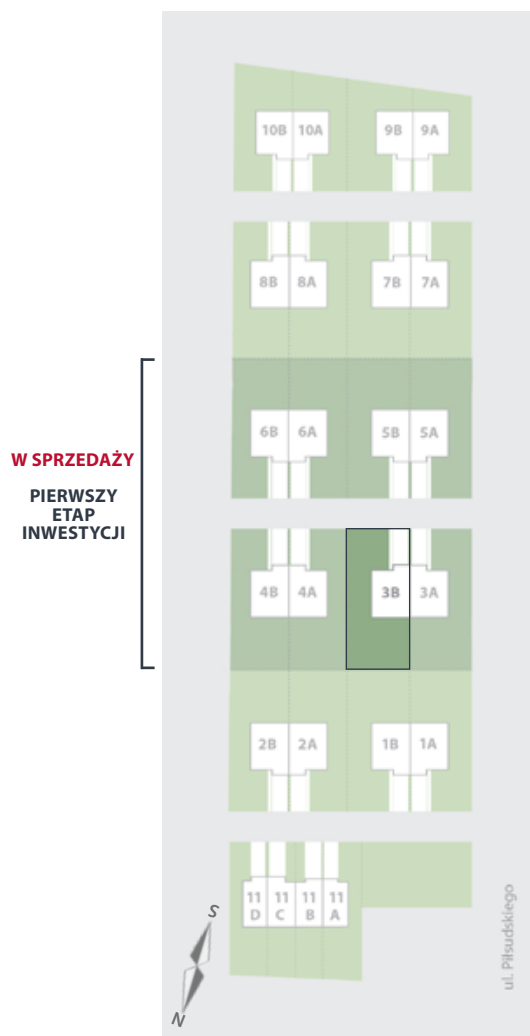


# Familijne Domy

Strzegom, ul. Piłsudskiego



## LOKAL

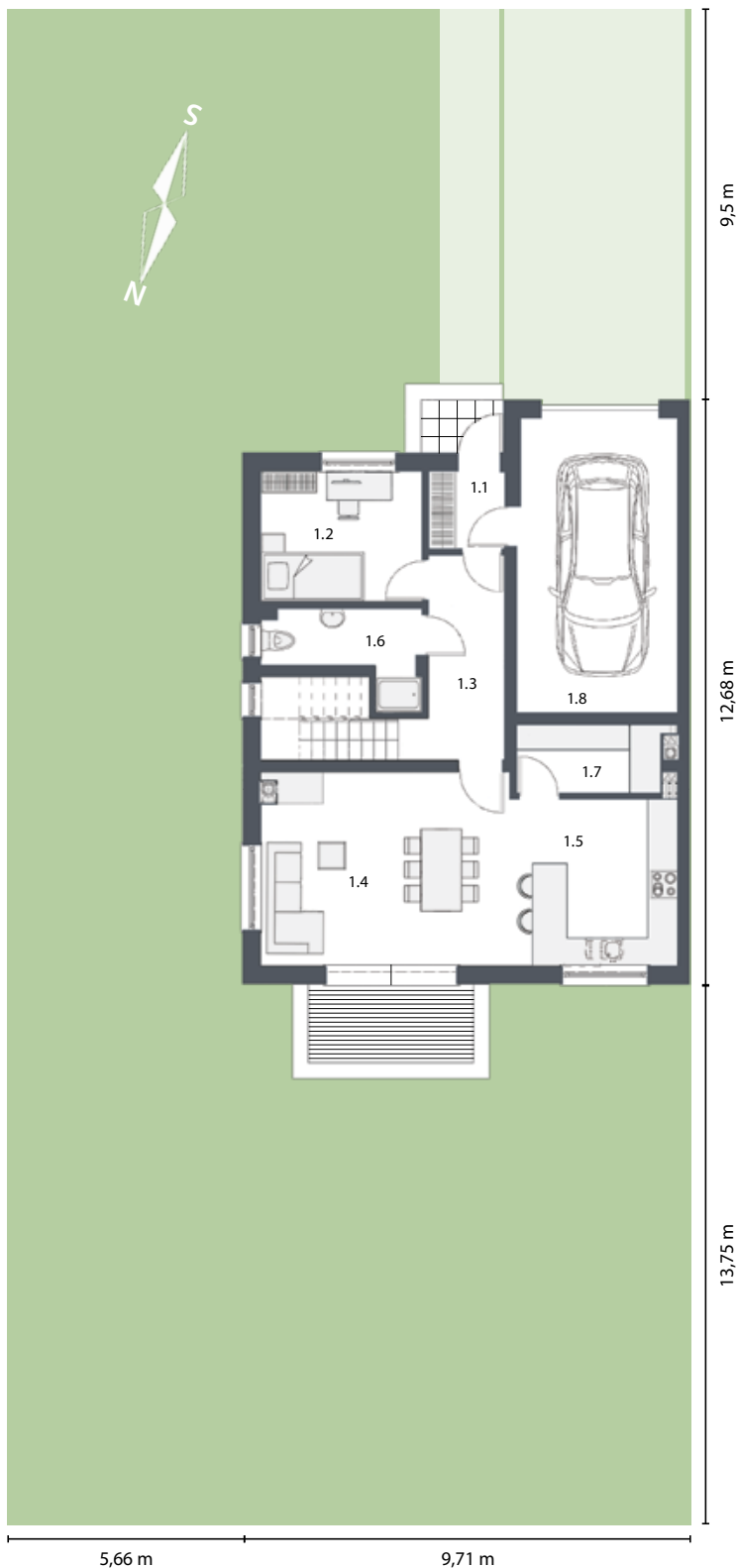
# 3B

powierzchnia użytkowa całkowita z garażem **166,88 m<sup>2</sup>**

powierzchnia całkowita liczona po podłodze **174,8 m<sup>2</sup>**

powierzchnia działki **551 m<sup>2</sup>**

Lokal o **podwyższonym standardzie wykończenia**, na który składają się zewnętrzne parapety granitowe, drzwi tarasowe w systemie HST, rolety zewnętrzne elektryczne sterowane pilotem **na całym budynku**.



## Parter

powierzchnia użytkowa

1.1	wiatrołap	2,86 m <sup>2</sup>
1.2	pokój	10,01 m <sup>2</sup>
1.3	komunikacja	8,09 m <sup>2</sup>
1.4	pokój dzienny	22,8 m <sup>2</sup>
1.5	kuchnia	13,18 m <sup>2</sup>
1.6	łazienka	5,33 m <sup>2</sup>
1.7	pom. gospodarcze	4,82 m <sup>2</sup>
1.8	garaż	22,29 m <sup>2</sup>

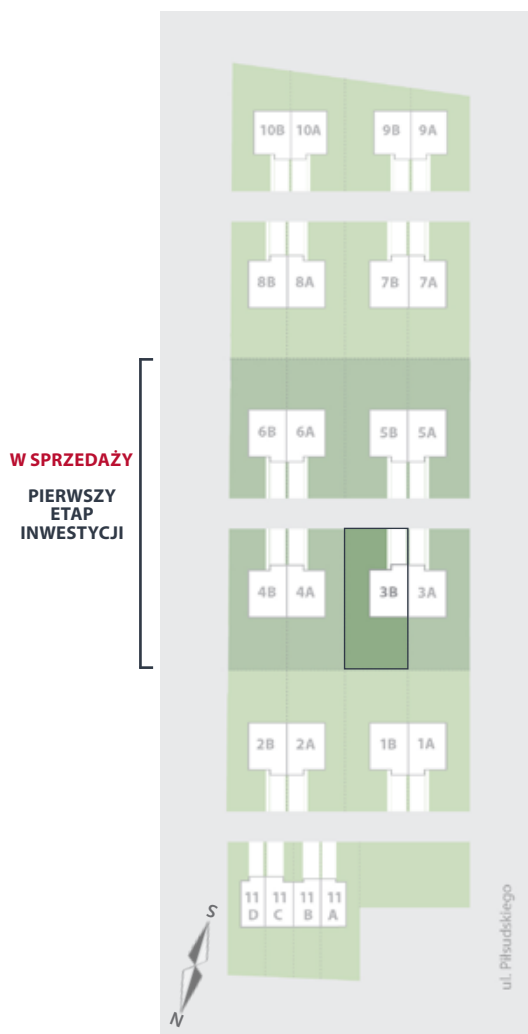
powierzchnia użytkowa parteru **67,09 m<sup>2</sup>**

powierzchnia użytkowa garażu **22,29 m<sup>2</sup>**

*Niniejsza broszura ma charakter informacyjny i nie stanowi oferty w rozumieniu przepisów Kodeksu Cywilnego. Przedstawione rzuty mają charakter poglądowy, podczas realizacji niektóre szczegóły mogą ulec zmianie.*

# Familijne Domy

Strzegom, ul. Piłsudskiego



LOKAL

# 3B

powierzchnia użytkowa całkowita z garażem **166,88 m<sup>2</sup>**  
 powierzchnia całkowita liczona po podłodze **174,8 m<sup>2</sup>**  
 powierzchnia działki **551 m<sup>2</sup>**

Lokal o **podwyższonym standardzie wykończenia**, na który składają się zewnętrzne parapety granitowe, drzwi tarasowe w systemie HST, rolety zewnętrzne elektryczne sterowane pilotem **na całym budynku**.



## Piętro

powierzchnia użytkowa

2.1	komunikacja	9,98 m <sup>2</sup>
2.2	pokój	20,44 m <sup>2</sup>
2.3	łazienka	7,74 m <sup>2</sup>
2.4	garderoba	4,56 m <sup>2</sup>
2.5	pokój	16,8 m <sup>2</sup>
2.6	pokój	12,43 m <sup>2</sup>
2.7	łazienka	5,55 m <sup>2</sup>

powierzchnia użytkowa piętra **77,5 m<sup>2</sup>**  
 powierzchnia piętra liczona po podłodze **85,4 m<sup>2</sup>**

*Niniejsza broszura ma charakter informacyjny i nie stanowi oferty w rozumieniu przepisów Kodeksu Cywilnego. Przedstawione rzuty mają charakter poglądowy, podczas realizacji niektóre szczegóły mogą ulec zmianie.*